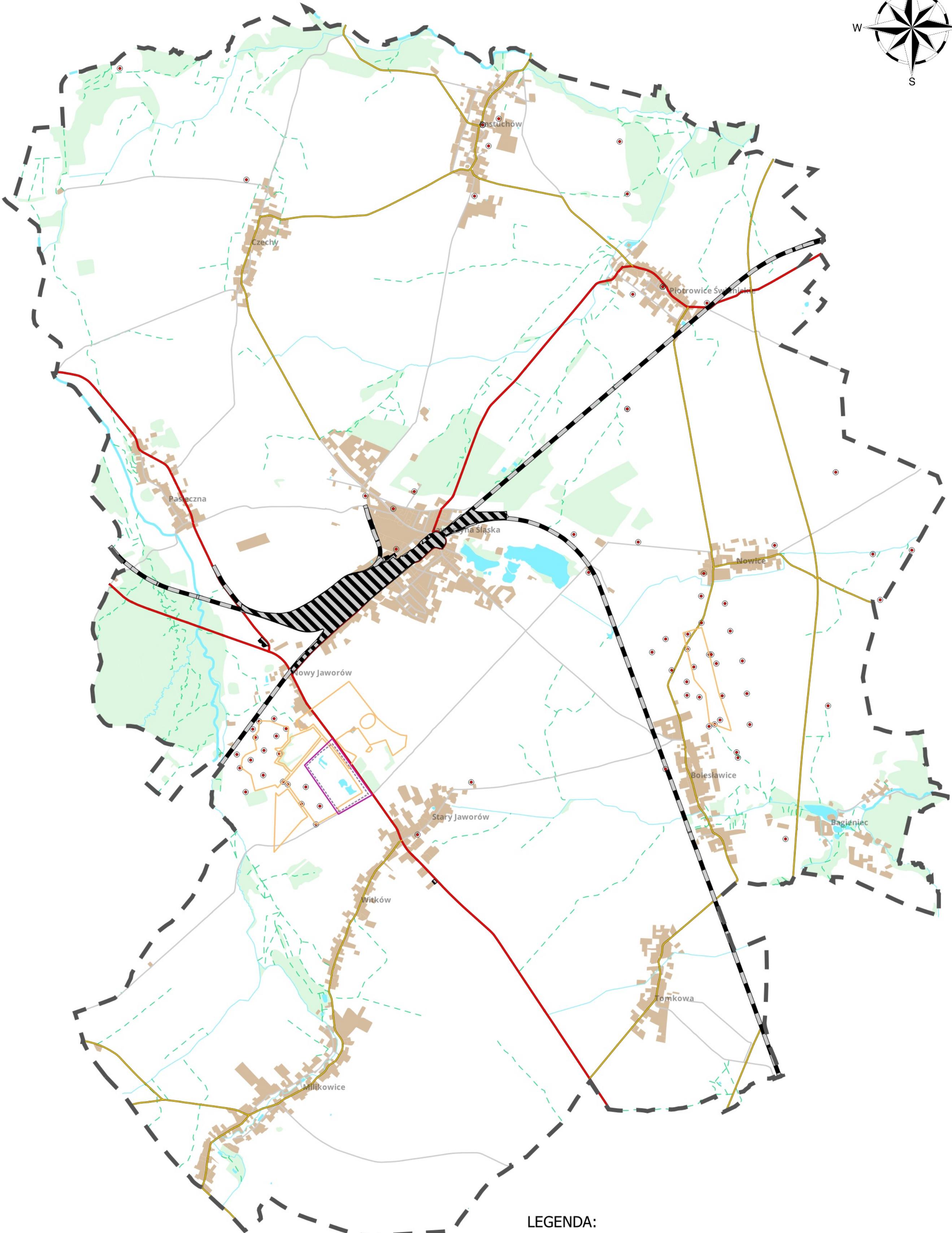
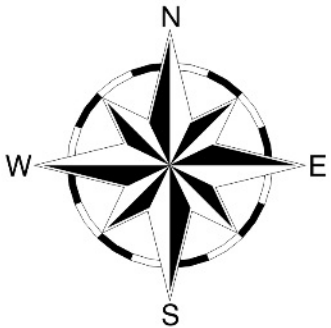


# PREZENTACJA GRAFICZNA UZASADNIENIA PLANU OGÓLNEGO

## GMINA JAWORZYNA ŚLĄSKA - SUROWCE I OBSZARY GÓRNICZE



### LEGENDA:

- |  |                     |  |                              |
|--|---------------------|--|------------------------------|
|  | GRANICA OPRACOWANIA |  | TERENY KOLEJOWE              |
|  | LASY                |  | UDOKUMENTOWANE ZŁOŻA KOPALIN |
|  | TERENY ZABUDOWANE   |  | TERENY GÓRNICZE              |
|  | WODY POWIERZCHNIOWE |  | OBSZARY GÓRNICZE             |
|  | główna              |  | OTWORY WIERTNICZE            |
|  | zbiorcza            |  |                              |
|  | lokalna             |  |                              |

SKALA 1:25000

